

Комплексная защита для кровли, стен и потолка

Мембраны и пароизоляционные пленки



ROCKWOOL



Долговечность теплоизоляционных решений из негорючей каменной ваты ROCKWOOL соответствует максимально возможному по ГОСТу значению – 50 лет. Несмотря на доказанную долговечность, чтобы сохранить свойства материала, необходимо соблюдать правила хранения и монтажа, а также позаботиться об использовании качественных ветро- влагозащитных мембран и пароизоляционных пленок.

С 2012 года компания ROCKWOOL реализует собственный бренд мембран и пленок. За это время наша продукция появилась во многих строительных магазинах и на строительных рынках. Мы получаем только положительные отзывы о качестве и надежности наших мембран и пленок от клиентов и их подрядчиков.

Преимущества мембран, гидро- пароизоляции и пароизоляции **ROCKWOOL**



- Способствуют сохранению теплозащитных свойств утеплителя.
- Увеличивают срок службы конструкций здания.
- Прочный и долговечный материал.
- Имеют надежную защиту от УФ-излучения.
- Комплексное и надежное решение от одного производителя теплоизоляции и мембран / пароизоляции.
- Идеальное сочетание компонентов обеспечивает высокое качество утепленной конструкции.
- Информативная упаковка и подробная инструкция по монтажу внутри каждого рулона.
- Доступны в двух вариантах намотки: 30 м² и 70 м².

Пароизоляция ROCKWOOL для кровель, стен и потолка

Пароизоляция позволяет ограничить прохождение излишков водяного пара через конструкцию, поддерживая оптимальный режим влажности, влияющий на ее долговечность.

Области применения

- Утепленные скатные кровли.
- Утепленные стены изнутри.
- Каркасные стены.
- Перекрытия.
- Полы по лагам над холодным подвалом.

Рекомендации по монтажу

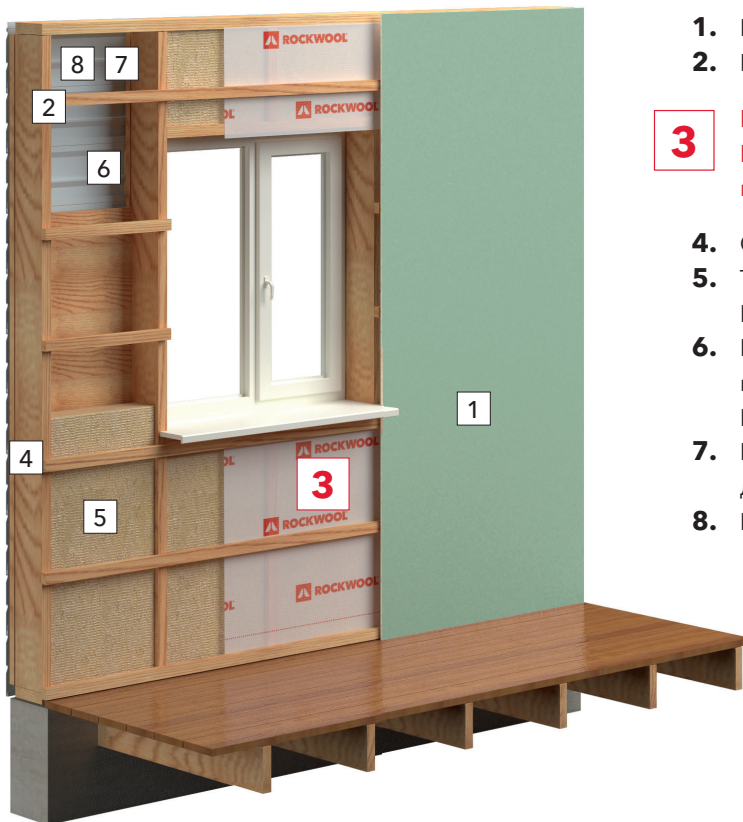
- Монтируется поверх теплоизоляционных плит с «теплой» стороны утеплителя (логотипом в сторону теплого помещения).
- Полотна материала расстилаются горизонтально, начиная с нижней части стены, внахлест с минимальным перекрытием 15 см и закрепляются к конструкциям при помощи строительного степлера.
- Для герметичности паробарьера стыки уложенных полотен скрепляют соединительной лентой. Места примыкания полотен пароизоляции к деревянным, бетонным и прочим поверхностям необходимо также проклеить соединительной лентой.
- Между пароизоляцией и внутренней отделкой необходимо оставлять воздушный зазор не менее 1 см.



**Пароизоляция ROCKWOOL
для кровель, стен и потолка**

Образец пароизоляции ROCKWOOL для кровель, стен и потолка

Утепление каркасных стен



1. Внутренняя обшивка
2. Контробрешетка
3. Пароизоляция ROCKWOOL для кровель, стен и потолка
4. Стойка каркаса
5. Теплоизоляция ROCKWOOL
6. Ветровлагозащитная мембрана ROCKWOOL для стен
7. Вентилируемый воздушный зазор (2-4 см)
8. Наружная отделка

Гидро- пароизоляция ROCKWOOL

Материал предназначен для защиты конструкций зданий от проникновения влаги и конденсата. Его повышенная прочность позволяет выдерживать значительные механические усилия при проведении монтажных работ и в процессе эксплуатации.

Области применения

- В качестве временного покрытия для гидроизоляции стен и кровель до 3 месяцев.
- Подкровельная гидро-пароизоляция в неутепляемых скатных кровлях.
- В плоских кровлях в качестве гидро-пароизоляции.
- В бетонных полах в качестве гидро-пароизолирующей прослойки.

Рекомендации по монтажу в конструкции неутепленной скатной кровли

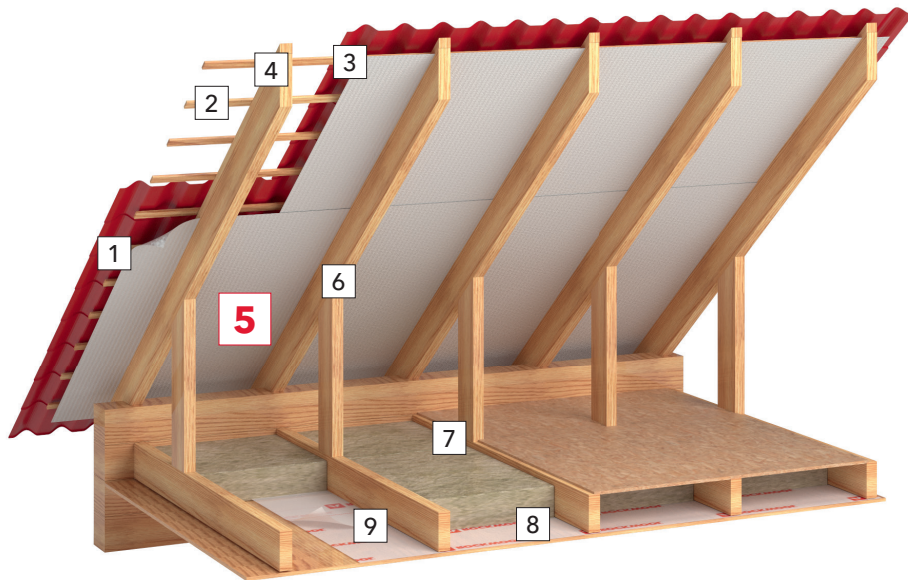
- Полотна материала расстилаются горизонтально, начиная с нижней части кровли, внахлест с минимальным перекрытием 15 см по всем сторонам.
- Укладка материала должна быть свободной, без натяжения, с небольшим провисанием не более 2 см.
- Материал фиксируется на стропилах при помощи строительного степлера. Для лучшей герметизации стыки уложенных полотен скрепляют соединительной лентой.
- Нижний край материала должен обеспечивать свободное удаление влаги с поверхности пленки в водосток.
- При укладке мембраны в зоне карнизного свеса следует избегать образования складок, препятствующих естественному стоку влаги с поверхности материала.



**Гидро-пароизоляция
ROCKWOOL**

Образец гидро-пароизоляции ROCKWOOL

Конструкция неутепленной скатной кровли



- 1. Кровельное покрытие
- 2. Обрешетка
- 3. Контробрешетка
- 4. Уплотнительная лента ROCKWOOL

5 Гидро-пароизоляция ROCKWOOL

- 6. Деревянные балки
- 7. Теплоизоляция ROCKWOOL
- 8. Пароизоляция ROCKWOOL для кровель, стен и потолка
- 9. Двухсторонняя клейкая лента

Паропроницаемая ветро-влагозащитная МЕМБРАНА ДЛЯ СТЕН

Паропроницаемая ветро-влагозащитная Мембрана ROCKWOOL для Стен предназначена для защиты утеплителя и внутренних элементов конструкций от холодного воздуха, ветра, конденсата, атмосферной влаги, способствует выводу паров влаги из конструкции.

Области применения

- Стены с наружным утеплением (при обшивке стен сайдингом, вагонкой или другим отделочным материалом).
- Каркасные стены.

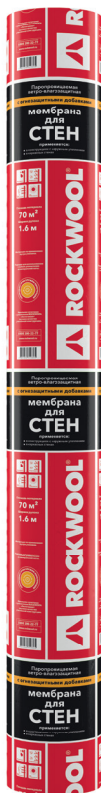
Рекомендации по монтажу

- Мембрана укладывается с внешней стороны поверх теплоизоляционных плит логотипом ROCKWOOL наружу.
- Материал укладывается непосредственно на утеплитель, что позволяет избежать затрат на дополнительную обрешетку между утеплителем и мембраной для создания второго воздушного зазора.
- Полотна материала расстилаются горизонтально, начиная с нижней части стены, внахлест с минимальным перекрытием 15 см.
- Материал закрепляется к конструкциям при помощи строительного степлера.



**Паропроницаемая
ветро-влагозащитная
МЕМБРАНА ДЛЯ СТЕН**

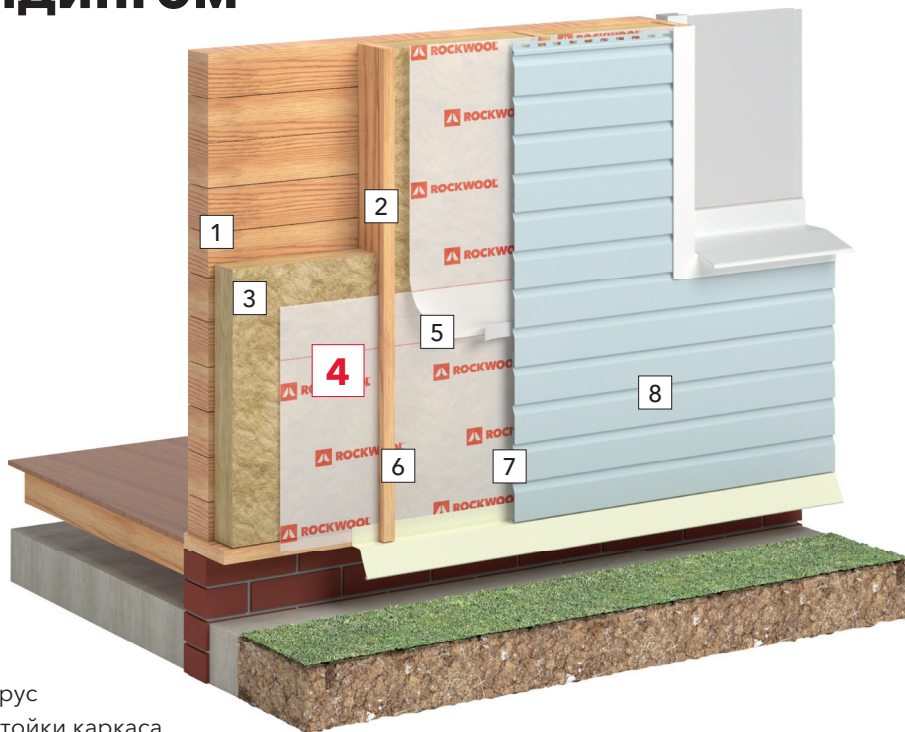
Образец паропроницаемой ветро- влагозащитной МЕМБРАНЫ ДЛЯ СТЕН



- Обязателен вентиляционный зазор между мембраной и наружной обшивкой толщиной 2–4 см для удаления водяных паров. Зазор достигается с помощью вертикальных деревянных контрреек, несущих наружную обшивку (вагонка, сайдинг и т.д.).
- Места примыкания полотен мембраны к деревянным, бетонным и прочим поверхностям необходимо проклеивать соединительной лентой.
- Химические средства для обработки деревянных элементов (антисептические и противопожарные пропитки) могут привести к утрате свойств мембран, поэтому монтаж необходимо осуществлять только после полного высыхания обработанных деревянных элементов конструкции.

Паропроницаемая ветрозащитная МЕМБРАНА ДЛЯ СТЕН может быть изготовлена с применением огнезащитных добавок (антипиренов) для защиты ее от случайных локальных возгораний (при проведении сварочных работ, при неаккуратном обращении с огнем). Условия заказа мембраны для стен с огнезащитными добавками уточняйте у вашего менеджера.

Утепление стены с отделкой сайдингом



- 1. Брус
- 2. Стойки каркаса
- 3. Теплоизоляция из каменной ваты ROCKWOOL

4

Ветро-влагозащитная мембрана ROCKWOOL для стен

- 5. Двухсторонняя клейкая лента
- 6. Контробрешетка
- 7. Вентилируемый воздушный зазор
- 8. Сайдинг

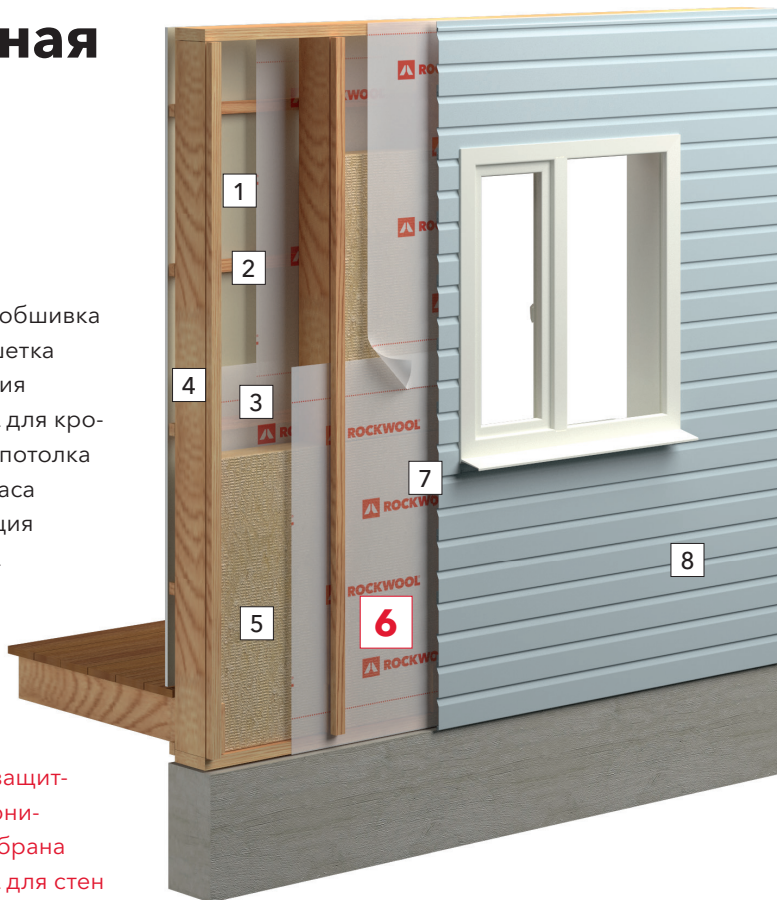
Каркасная стена

1. Внутренняя обшивка
2. Контробрешетка
3. Пароизоляция ROCKWOOL для кровель, стен и потолка
4. Стойка каркаса
5. Теплоизоляция ROCKWOOL

6

Ветровлагозащитная паропроницаемая мембрана ROCKWOOL для стен

7. Вентилируемый воздушный зазор (2-4 см)
8. Наружная отделка



Паропроницаемая гидро-ветрозащитная трехслойная МЕМБРАНА ДЛЯ КРОВЕЛЬ

Паропроницаемая трехслойная гидро-ветрозащитная Мембрана ROCKWOOL для Кровель предназначена для защиты утеплителя и конструкции от проникновения атмосферных осадков, продувания ветром и образования подкровельного конденсата. Материал способствует выводу паров влаги из конструкций.

Области применения

- Утепленные скатные кровли/мансарды.
- Чердачные перекрытия по балкам.

Рекомендации по монтажу в конструкции скатной кровли

- Мембрана укладывается поверх теплоизоляционных плит логотипом ROCKWOOL наружу.
- Мембрана укладывается непосредственно на утеплитель, что позволяет избежать затрат на дополнительную обрешетку между утеплителем и мембраной для создания второго воздушного зазора.
- Полотна материала расстилаются горизонтально, начиная с нижней части кровли, внахлест с минимальным перекрытием 15 см по всем сторонам.
- Укладка материала должна быть свободной, без натяжения.



**Паропроницаемая гидро-
ветрозащитная трехслойная
МЕМБРАНА ДЛЯ КРОВЕЛЬ**

Образец паропроницаемой гидро-ветрозащитной трехслойной МЕМБРАНЫ ДЛЯ КРОВЕЛЬ

- Материал закрепляется к конструкциям при помощи строительного степлера.
- Обязателен вентиляционный зазор минимум 5 см (высота вентиляруемого зазора зависит от длины и угла наклона скатов крыши и определяется в соответствии с СП 17.13330.2017 «Кровли») между мембраной и наружной обшивкой для удаления водяных паров (это достигается путем монтажа деревянной антисептированной контробрешетки).

- Нижний край материала должен обеспечивать свободное удаление влаги с поверхности мембраны в водосток.
- В ендовах и на коньках вальмовых кровель горизонтальные полотна укладываются поверх предварительно уложенного вдоль оси ендовы или конька полотна.
- Необходима дополнительная изоляция мест соприкосновения мембраны.
- Для снижения рисков, связанных с воздействием солнечных лучей, избыточным увлажнением, механическими повреждениями, рекомендуется внешнее покрытие кровли монтировать сразу после монтажа данной мембраны.



При укладке мембраны в зоне карнизного свеса следует избегать образования складок, препятствующих естественному стоку влаги с поверхности материала. Для герметизации стыки уложенных полотен скрепляют соединительной лентой, а места крепления контробрешетки и мембраны проклеивают уплотнительной лентой ROCKWOOL.

Места примыканий полотен мембраны к трубам, мансардным окнам и другим элементам кровли необходимо также проклеивать соединительной лентой.

Утепление мансарды



- 1. Кровельное покрытие
- 2. Вентилируемый зазор (5 см)
- 3. Контробрешетка
- 4. Обрешетка

5

Паропроницаемая гидро-
ветрозащитная трехслойная
МЕМБРАНА ДЛЯ КРОВЕЛЬ

- 6. Двухсторонняя клейкая лента
- 7. Стропила
- 8. Теплоизоляция ROCKWOOL
- 9. Гидро-пароизоляция ROCKWOOL

Характеристики мембран и пароизоляции ROCKWOOL

	Паропроницаемая ветро-влагозащитная МЕМБРАНА ДЛЯ СТЕН	Паропроницаемая гидро- ветрозащитная трехслойная МЕМБРАНА ДЛЯ КРОВЕЛЬ	Пароизоляция ROCKWOOL для кровель, стен и потолка	Гидро- паро- изоляция ROCKWOOL
Поверхностная плотность, г/м ²	95+5%	80+5%	60+5%	95+5%
Разрывная нагрузка, Н/5 см, не менее (по длине/ширине)	190/140	140/90	120/75	650/450
Водоупорность, мм вод. ст., не менее	250	1200	1200	1200
Паропроницаемость, г/м ² *24 часа, не менее	1700	900	—	—
Стабильность к УФ-облучению, мес.	3–4	3–4	—	3–4
Сопротивление паропроницанию, м ² *ч*Па/мг	—	—	7	7

Алюминиевая клеякая лента ROCKWOOL (для парных, бань и саун)

Предназначена для про-
клейки швов (стыков) между
плитами Сауна Баттс для
создания единой теплоотра-
жающей поверхности.

Преимущества алюминиевой клеякой ленты ROCKWOOL

- Высокая адгезия (высокая прочность склейки).
- Паронепроницаемость (сохраняет конструкцию от излишних водяных паров, делая ее более долговечной).
- Теплоотражение (отражает тепло, тем самым снижает энергозатраты).
- Толщина фольги 25 мкм (делает продукт прочным и надежным в применении).

А также применяется в гидро- и теплоизоляционных работах, при монтаже и герметизации труб, систем вентиляции и кондиционирования. Используется при ремонтных работах для защиты поврежденных частей оборудования, в том числе там, где требуется защита от коррозии.

Размеры:

Длина намотки ролика: 40 м

Ширина: 50 / 100 мм

Толщина фольги: 25 мкм



Уплотнительная лента ROCKWOOL

Предназначена для плотного сопряжения металлических профилей каркаса облицовок и перегородок с несущими строительными конструкциями в местах примыкания, с сохранением требуемых звукоизоляционных характеристик.

Преимущества уплотнительной ленты ROCKWOOL

- Уплотняет стыки.
- Снижает проникновение звука через стыки с конструкциями.
- Поглощает вибрацию.
- Снижает вероятность образования трещин в гипсокартонных конструкциях из-за демпфирующих свойств.

Самоклеящая односторонняя лента на основе вспененного полиэтилена, используется для виброизоляции и уплотнения швов и стыков в легких каркасных конструкциях с звукопоглощающим слоем из каменной ваты.

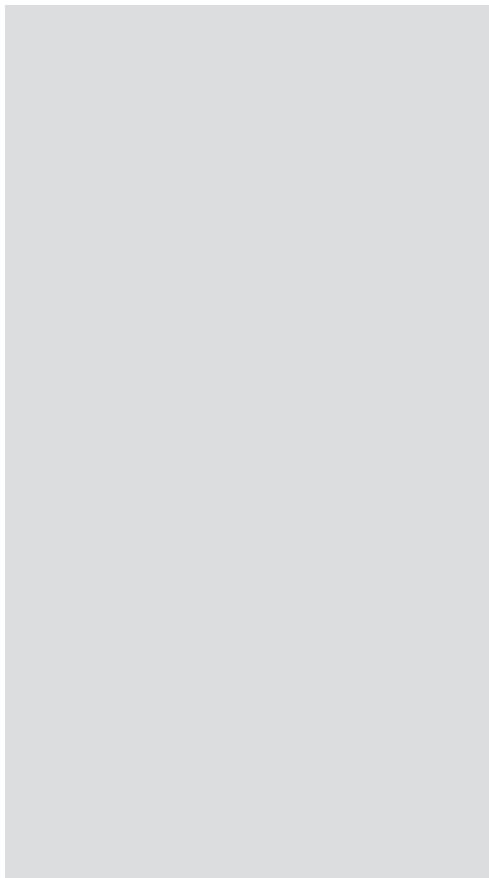


Размеры:

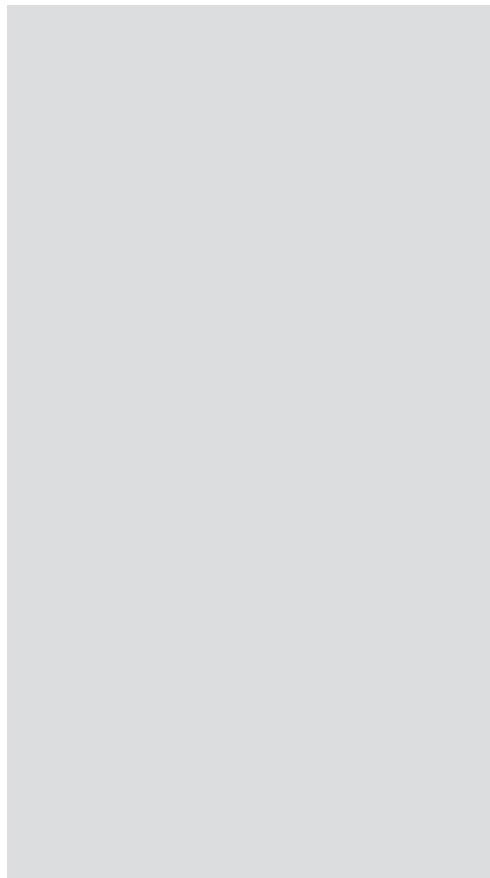
Длина намотки
ролика: 20 м
Ширина: 50 мм
Толщина: 3 мм



**Алюминиевая клейкая
лента ROCKWOOL**



**Уплотнительная лента
ROCKWOOL**



8 800 200 22 77

профессиональные консультации
(бесплатный звонок на территории РФ)



**Мембраны, Гидро-пароизоляция
и Пароизоляция ROCKWOOL подходят
для использования с любым утеплителем.**

**Идеальное комплексное решение в сочетании
с тепло- и звукоизоляционными решениями
ROCKWOOL.**

Компания ROCKWOOL

Наб. Серебряническая, вл. 29, БЦ Silver City,
Москва, 109028

Тел.: +7 495 777 79 79

Обучение по продукции: +7 495 777 79 79 university@rockwool.com

Центр проектирования: design.centre@rockwool.com
rockwool.ru



Все об энергосбережении на
странице Rockwool Russia Group

Видеотека на канале
RockwoolRussia

Присоединяйтесь к сообществам
ROCKWOOL Russia в социальных сетях

Смотрите видеоинструкции по монтажу
на канале ROCKWOOL Russia в YouTube